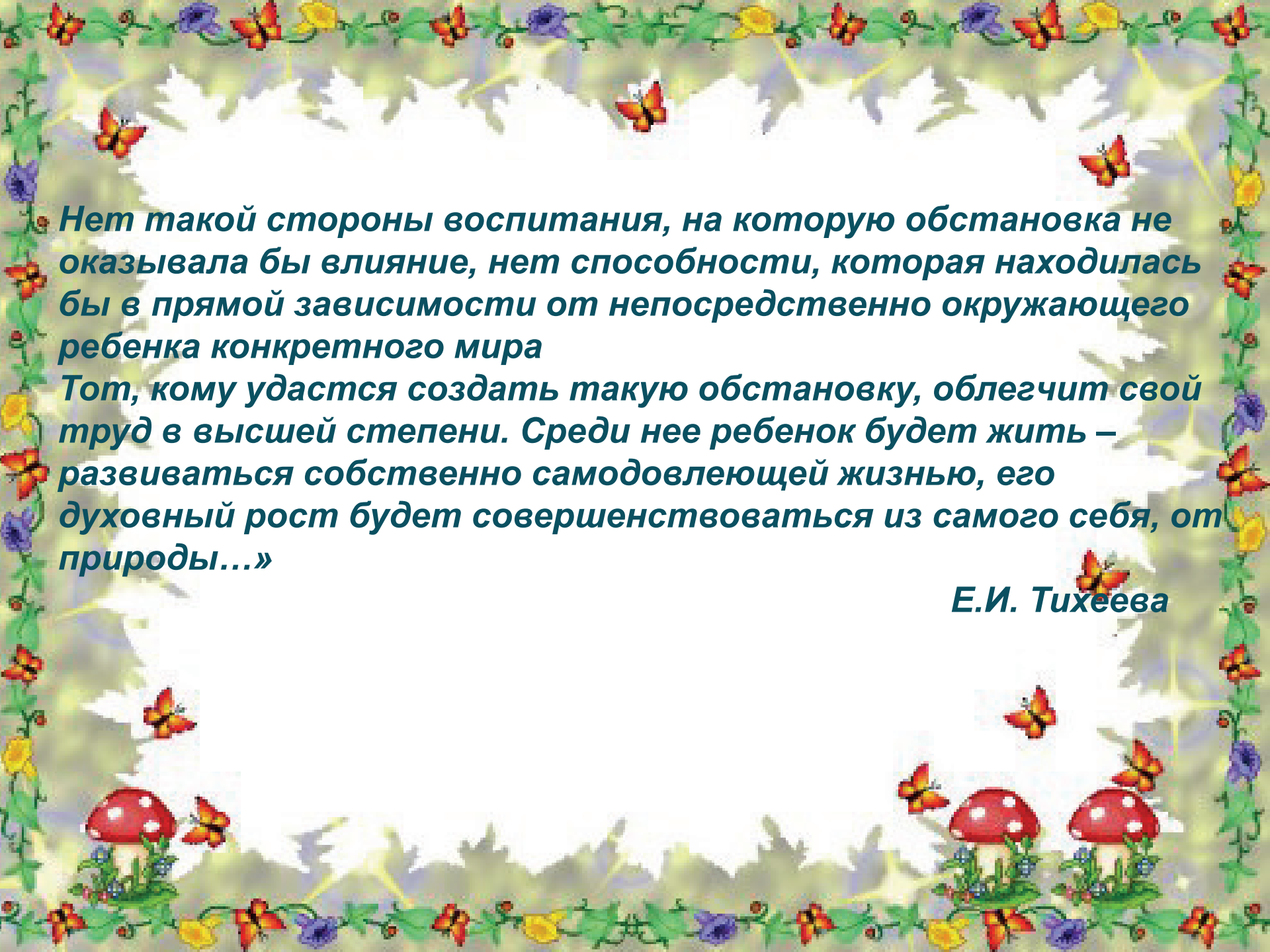


Муниципальное дошкольное образовательное учреждение «Детский сад
«Родничок»

**«Организация развивающей
предметно-пространственной среды в
соответствии с ФГОС ДО в I младшей
группе»
(из опыта работы)**

Подготовила воспитатель I-кв. категории:
Увенчикова Галина Исаевна



Нет такой стороны воспитания, на которую обстановка не оказывала бы влияние, нет способности, которая находилась бы в прямой зависимости от непосредственно окружающего ребенка конкретного мира

Тот, кому удастся создать такую обстановку, облегчит свой труд в высшей степени. Среди нее ребенок будет жить – развиваться собственно самодовлеющей жизнью, его духовный рост будет совершенствоваться из самого себя, от природы...»

Е.И. Тухеева

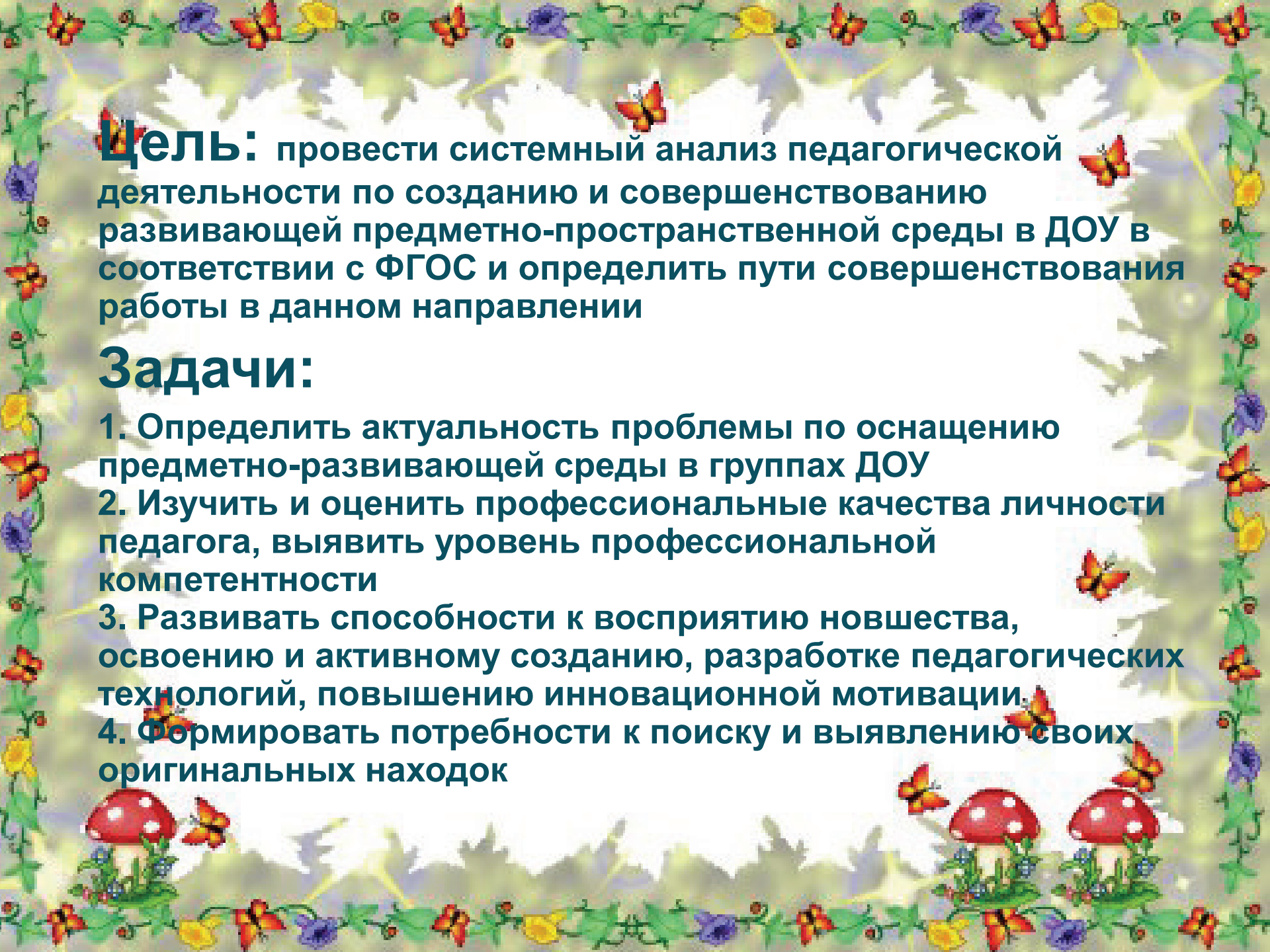
В методических рекомендациях С.Л. Новоселовой, приводится следующая терминология

Среда – предполагает единство социальных и предметных средств обеспечения разнообразной деятельности ребенка

Среда – система предметных сред, насыщенных играми, игрушками, пособиями, оборудованием и материалами для организации самостоятельной творческой деятельности детей

Среда – система материальных объектов деятельности ребенка, функционально моделирующая содержание его духовного и физического развития

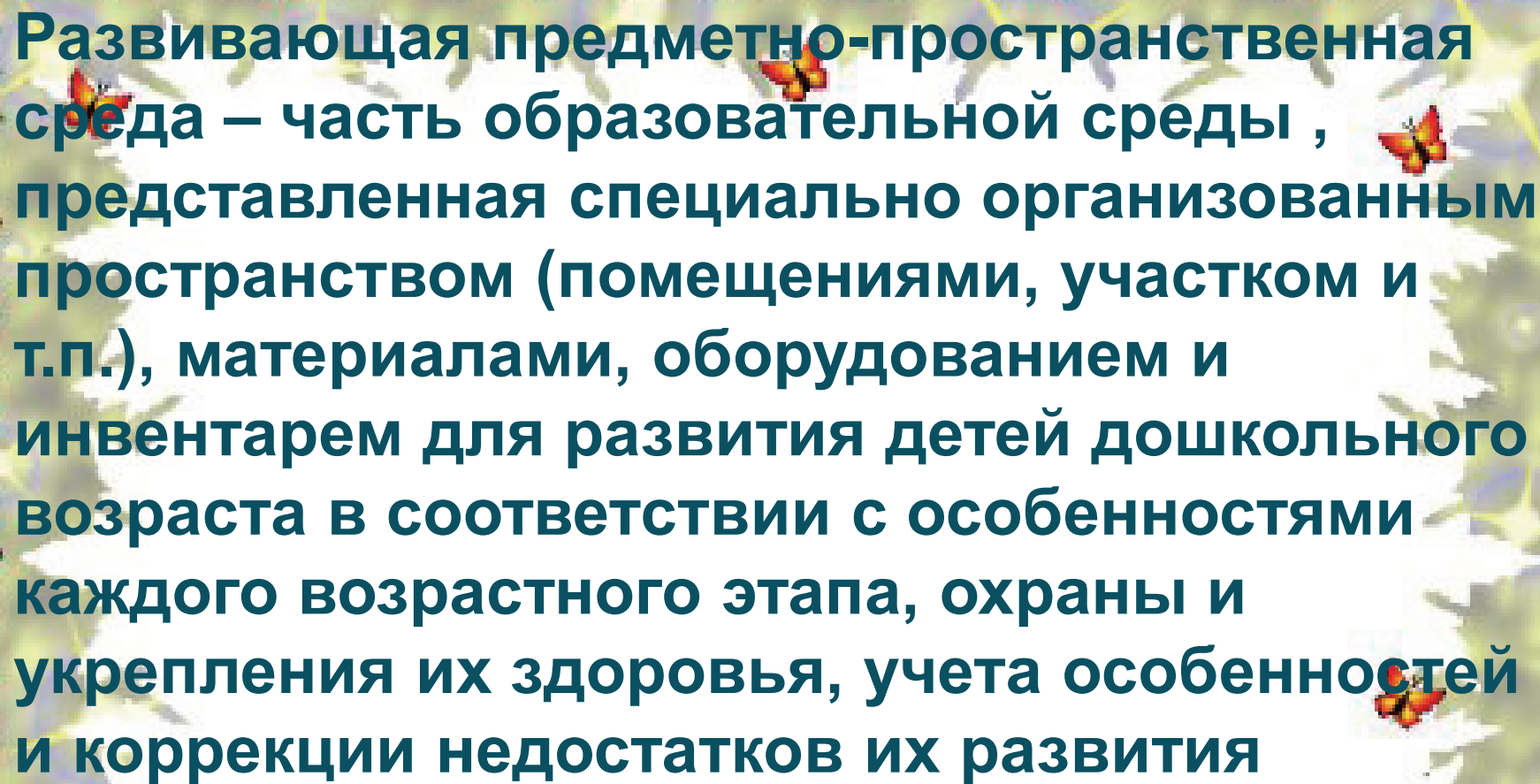
ФГОС ДО

A decorative border surrounds the page, featuring a variety of colorful butterflies in shades of orange, red, and purple, interspersed with green leaves and small flowers. At the bottom, there are illustrations of red mushrooms with white spots and more butterflies.

Цель: провести системный анализ педагогической деятельности по созданию и совершенствованию развивающей предметно-пространственной среды в ДОУ в соответствии с ФГОС и определить пути совершенствования работы в данном направлении

Задачи:

1. Определить актуальность проблемы по оснащению предметно-развивающей среды в группах ДОУ
2. Изучить и оценить профессиональные качества личности педагога, выявить уровень профессиональной компетентности
3. Развивать способности к восприятию новшества, освоению и активному созданию, разработке педагогических технологий, повышению инновационной мотивации.
4. Формировать потребности к поиску и выявлению своих оригинальных находок

A decorative border surrounds the text, featuring a variety of colorful butterflies (orange, red, purple, yellow) and flowers (purple, yellow, red) on a green vine-like background. The background of the slide is a soft-focus image of a forest with mushrooms and trees.

Развивающая предметно-пространственная среда – часть образовательной среды , представленная специально организованным пространством (помещениями, участком и т.п.), материалами, оборудованием и инвентарем для развития детей дошкольного возраста в соответствии с особенностями каждого возрастного этапа, охраны и укрепления их здоровья, учета особенностей и коррекции недостатков их развития

Комплекс условий: взаимодействие между педагогами и воспитанниками, детская игра, развивающее предметное содержание образовательных областей

Физическое развитие

Физкультурный уголок

Имеются атрибуты для подвижных и спортивных игр, дидактические игры, картотеки, нестандартное оборудование, изготовленное воспитателем и родителями

В наличие выносной материал для проведения подвижных игр на прогулке







Сенсорный уголок





Уголок дидактических игр



Виды дидактических игр





Музейная педагогика



Книжный уголок



Уголок природы

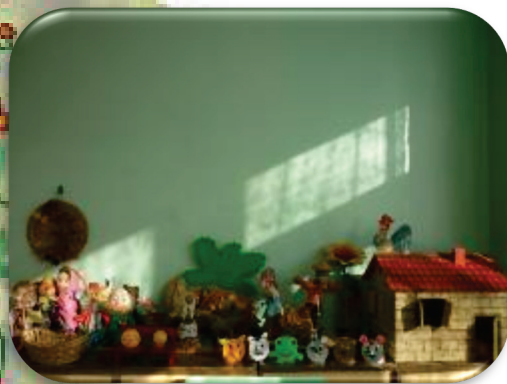
В уголке находится наглядный материал, игры, пособия для ознакомления с окружающим миром; коллекции





Речевое развитие

Театральный уголок





Художественно-эстетическое творчество

Уголок творчества

Художественно
эстетическое
творчество

Уголок рисования

Музыкальный
уголок

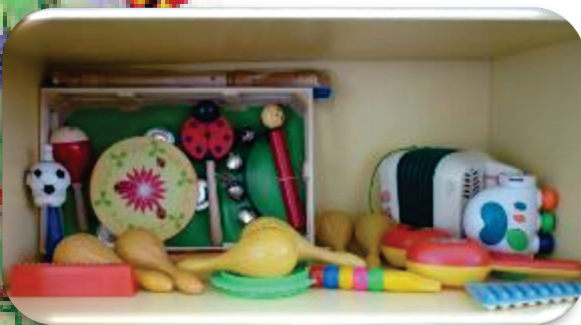
Уголок ИЗО



Лепка



Музыкальный уголок



Уголок конструирования



Социально-коммуникативное развитие

Кукольный
уголок

Уголок
ряженья

Социально-
коммуникати
вное
развитие

Больница

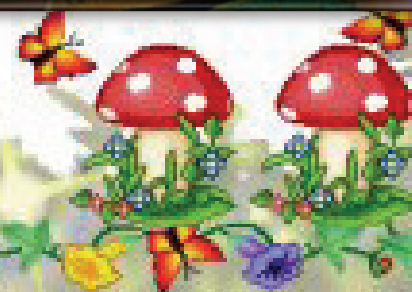
Парикмахерская

Уголки сюжетно-ролевых игр

1. Парикмахерская
2. Больница
3. Кукольный уголок
4. Уголок ряженья
5. Строитель



Больница



Парикмахерская



Кукольный уголок



Уголок ряженья



Уголок экспериментирования



Информации для родителей



Прогулочный детский участок

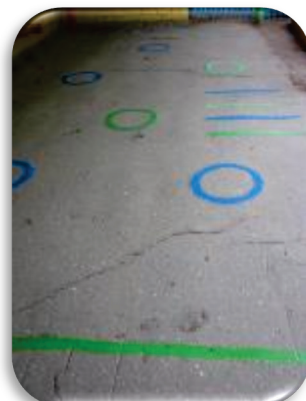
- Участок – обязательный элемент дошкольного учреждения. Правильно спланированный и хорошо оборудованный участок, где дети проводят от 3,5-4 ч зимой, до 5-6 ч в теплое время года, создает благоприятные условия для их гармоничного развития.
- Пребывание детей на участке позволяет широко использовать в целях закаливания мощные оздоровительные природные факторы – воду, солнце, воздух. На участке дети получают реальную возможность удовлетворить потребность в движении, совершенствуя при этом свои двигательные умения в играх, в разнообразных гимнастических упражнениях, трудовых процессах.
- Хорошо озелененный и оборудованный участок оказывает положительное влияние на эмоциональный тонус, который в сочетании с активной двигательной деятельностью поддерживает состояние хорошей работоспособности детей.
- Участок используется в педагогических и воспитательных целях для ознакомления с окружающей природой, развития речи, мышления, для воспитания трудовых навыков, реализации отдельных форм физического воспитания

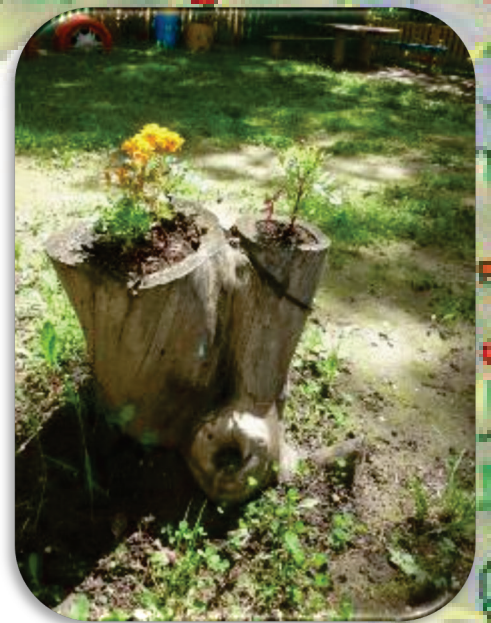
Участок должен быть функциональным и летом и зимой. На своем участке мы каждую зиму делаем снежные фигуры. Стараемся чтобы было не только красиво, но и чтобы дети физически развивались. Фигуры делаем по разным сюжетам сказок: у нас на участке были персонажи сказки «Колобок», заяц, лиса и колобок, был оформлен в стиле дымковской игрушки, также был медведь с бочкой меда для метания, большая елка, вокруг которой водили хороводы, черепаха «Тартила» и т.д., ледяные горки были оформлены под легковой автомобиль, сказочного дракона и т.д.



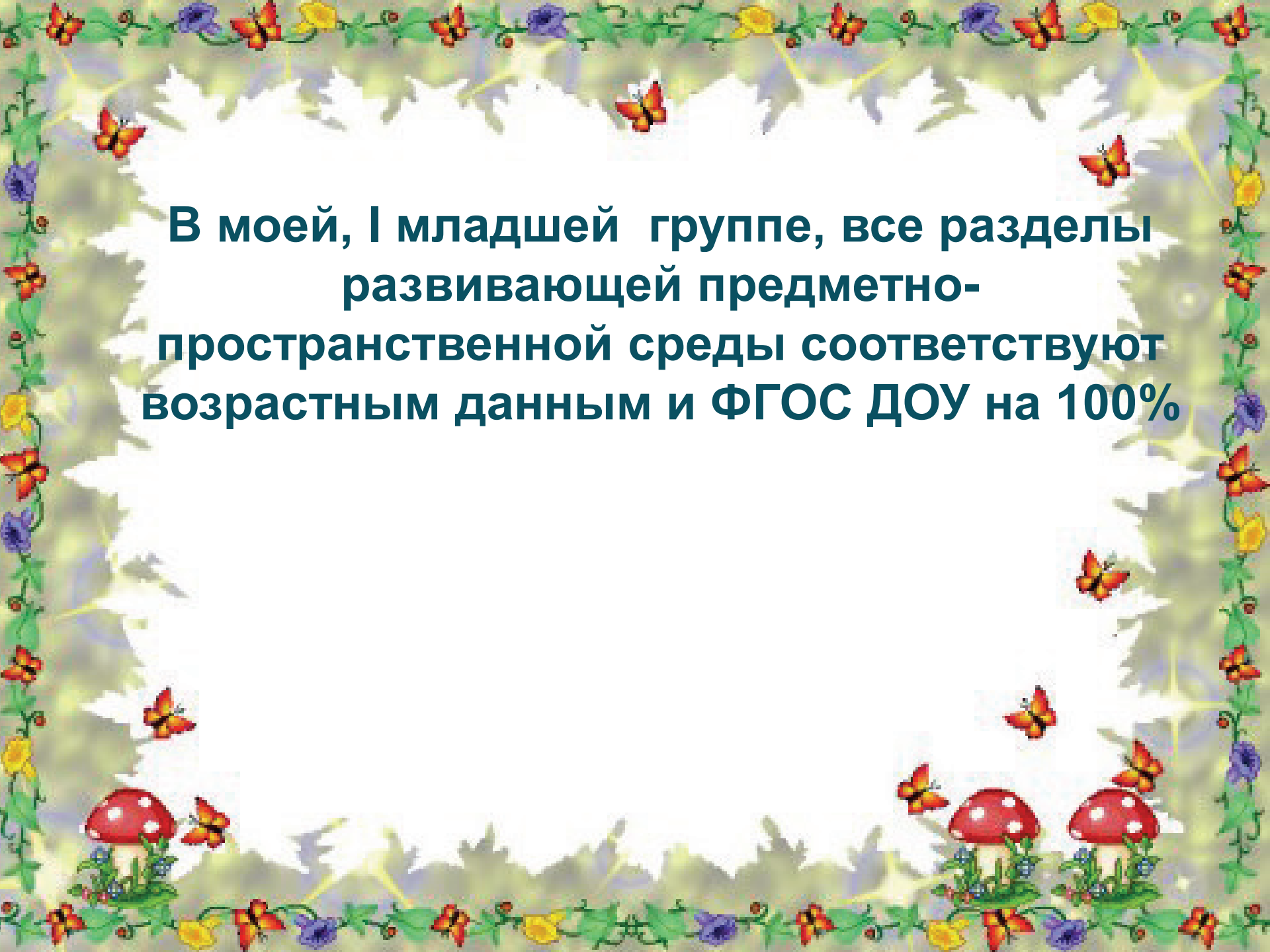


Прогулочный детский участок







The image features a decorative border with a repeating pattern of butterflies in various colors (orange, red, purple, yellow), flowers (purple, yellow, blue), and mushrooms (red with white spots) on a green vine. The background is a light, textured surface with faint, repeating patterns of butterflies and flowers. The text is centered in a dark blue, bold font.

В моей, I младшей группе, все разделы развивающей предметно-пространственной среды соответствуют возрастным данным и ФГОС ДОУ на 100%

**Спасибо
за
внимание!!!**



Контактная информация:



© E-mail: galina.5862@yandex.ru
тел: 8-962-211-28-44
г. Переславль-Залесский, 2017г.