

ПРЕЗЕНТАЦИЯ К УРОКИ ГЕОГРАФИИ
ПО ТЕМЕ «АВСТРАЛИЙСКИЙ СОЮЗ. НАСЕЛЕНИЕ И ХОЗЯЙСТВО»



Куриленко Жанна Викторовна,
учитель географии и биологии,
ГОУ РК РЦО ЦДО,
Республика Коми, г. Сыктывкар

ПОЛИТИЧЕСКАЯ КАРТА МИРА



Определи тему урока!



Австралийский Союз. Население и хозяйство.



Цель урока: познакомиться с особенностями Австралийского Союза, его населением и хозяйством.



Государственные символы страны



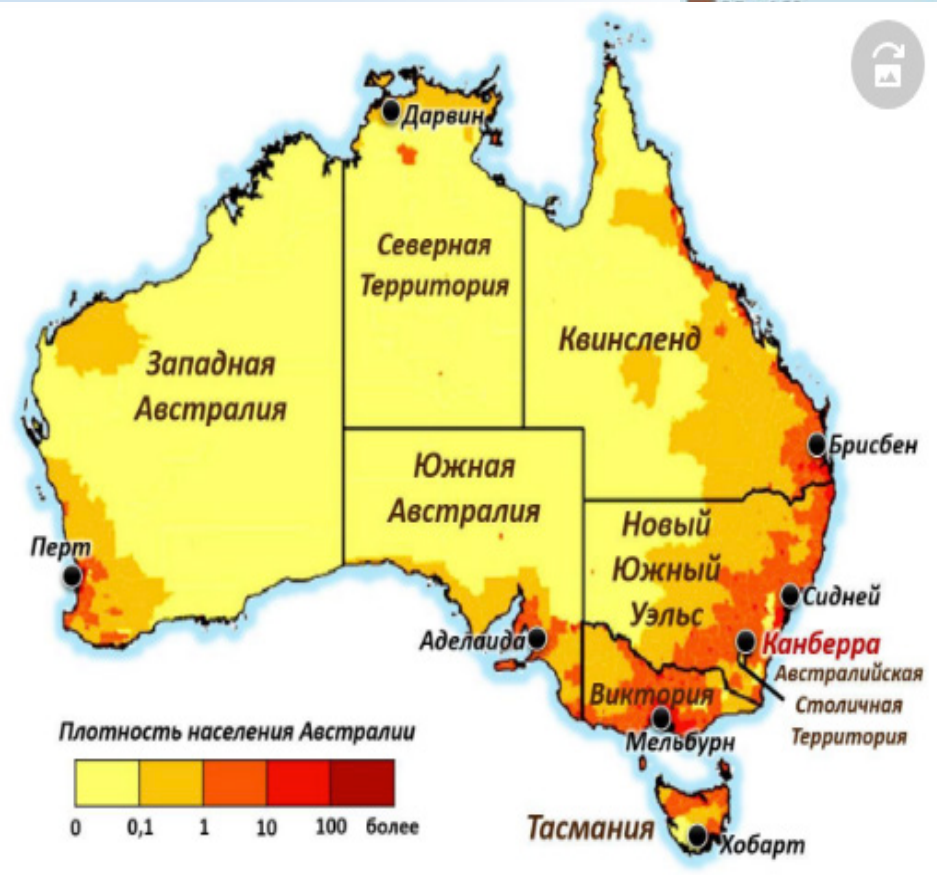
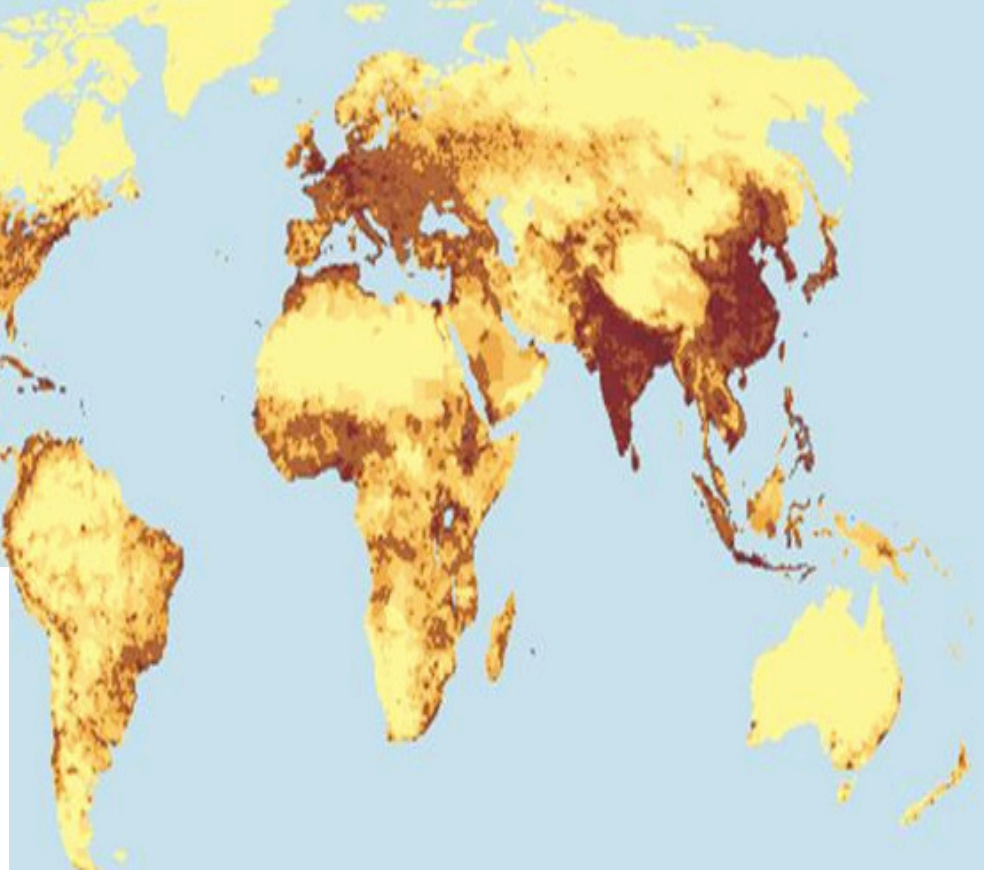
Население Австралии

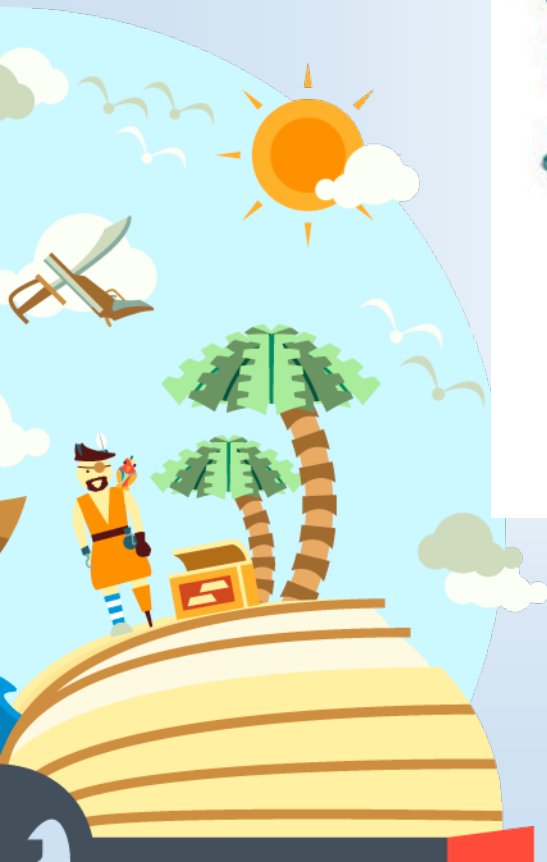
- Коренное
(аборигены)



- Пришломое
(англо-австралийцы)



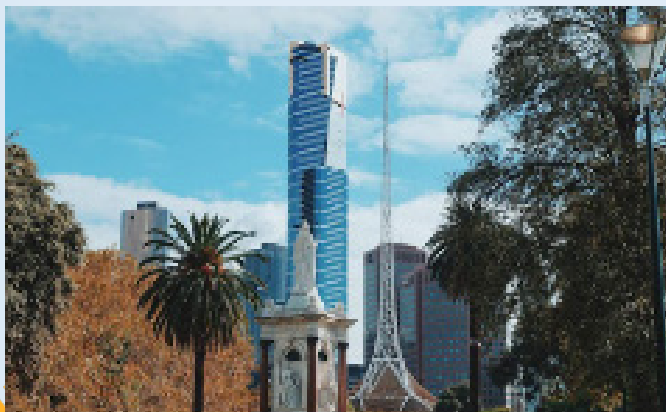




Город Сидней



Город Мельбурн



Столица- город Канберра





5.2.20

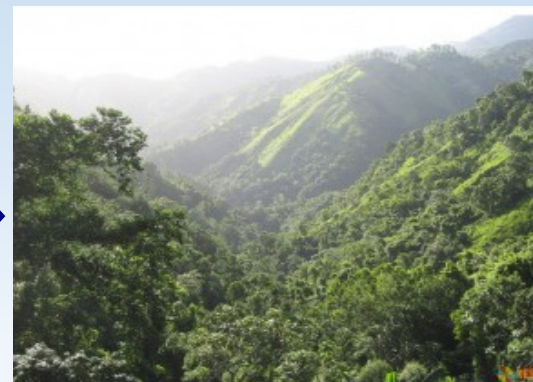
Страна экспортирует:

- **45 % - мяса;**
- **50 % - сливочного масла;**
- **45 %- сыров;**
- **80 % - пшеницы и муки;**





- **Национальный парк «Голубые горы»**



- **Национальный парк «Какаду»**



- **Национальный парк «Конуа Коала»**



Ответь на вопросы:

- Как звучала тема и цель урока?
- Удалось ли тебе достигнуть цель урока?
- Что ты узнал и чему научился на уроке?
- Доволен ли ты своей работой на уроке?



Домашнее задание:

используя различные источники информации создать мини-проект в формате ментальной карты по теме «Австралийский Союз».





Спасибо за урок!

